

RESOCONTO DELL'ATTIVITÀ DI
RILEVAZIONE DEGLI INCIDENTI
STRADALI MEDIANTE L'APPLICAZIONE
RILeVA – ANNO 2016
PROGETTO OSCAR PLUS

23 febbraio 2017

SPIVA s.r.l.

Soluzioni e tecnologie per il Territorio



SOMMARIO

SOMMARIO	2
PREMESSA	3
RISULTATI	4
DOCUMENTI PRODOTTI:.....	6

PREMESSA

Il presente rapporto riassume l'attività e i risultati della sperimentazione svolta dal Comando di Polizia Locale di Monserrato nell'utilizzo dell'Applicazione RILeVA per l'anno 2016.

Si ricorda che il percorso di utilizzo dell'applicazione è iniziato nell'anno 2015 per rispondere alla necessità di inserire i sinistri stradali in un contesto geografico e il popolamento automatico di un database dedicato.

Il Progetto ha previsto quindi un sistema di facile utilizzo per la raccolta delle informazioni, attraverso l'utilizzo di una *mobile data collection app*, gestibile da tablet.

I dati raccolti sono georeferenziati su una mappa, la posizione può essere inserita automaticamente tramite il sistema di posizionamento GPS del *device* utilizzato o manualmente dall'utente.

Le informazioni vengono trasferite ad un **database** che le registra e conserva in modo sicuro andando a completare la prima fase di **RILEVAZIONE**.

La seconda fase, quella di **VALUTAZIONE**, viene effettuata attraverso un portale gestionale del Sistema Informativo Territoriale collegato al *database* costruito nella prima fase.

Questo database può essere visualizzato e gestito in modalità web attraverso un portale dedicato che permette la consultazione, la modifica, la produzione di schede o report e delle funzioni di analisi statistica, in base alle esigenze dell'utente.

RILeVA - RILevazione E VALutazione	RILevazione	Tablet/Smart phone [MOBILE DATA COLLECTION]	Posizionamento GPS	GIS	Attività di Trasferimento tecnologico: Affiancamento per l'implementazione e la taratura del sistema per le esigenze riscontrate sul campo.
			Compilazione dati in formato tabellare/database		
	VALutazione	Desktop (web) [Database]	WebGIS (indicizzazione geografica del DB)	WebGIS	
			Possibilità di compilazione/modifica dei dati del DB		
Stampa informazioni [Report, tracciati ecc.]					
			Gestionale [Query, statistiche, analisi]		

RISULTATI

Di seguito vengono riportati i dati rilevati e alcune informazioni statistiche estrapolate dal sistema di RILeVA (Figura 1).

- Totale incidenti rilevati 2016: **48**
- Incidenti con soli danni alle cose: **18 (37%)**
- Incidenti con feriti: **30 (62.5%)**
- Incidenti mortali: **0 (0%)**
- Numero totale di feriti coinvolti: **41**
- Numero totale di pedoni coinvolti: **12**
- Numero totale di veicoli coinvolti: **95**
- Incidenti nell'abitato: **42 (87%)**
- Incidenti fuori dall'abitato: **6 (12,5%)**

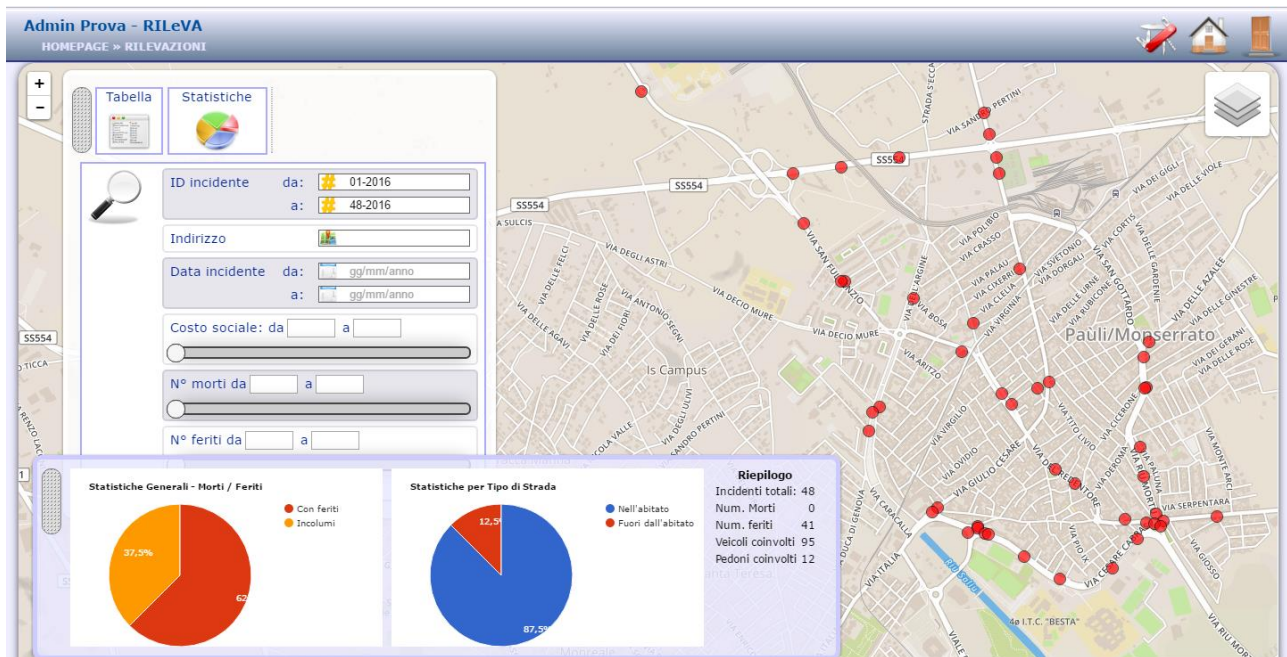


Figura 1 - Schermata relativa alle informazioni statistiche

Di seguito si evidenziano i punti in cui è stata rilevata una maggiore concentrazione di incidenti ()

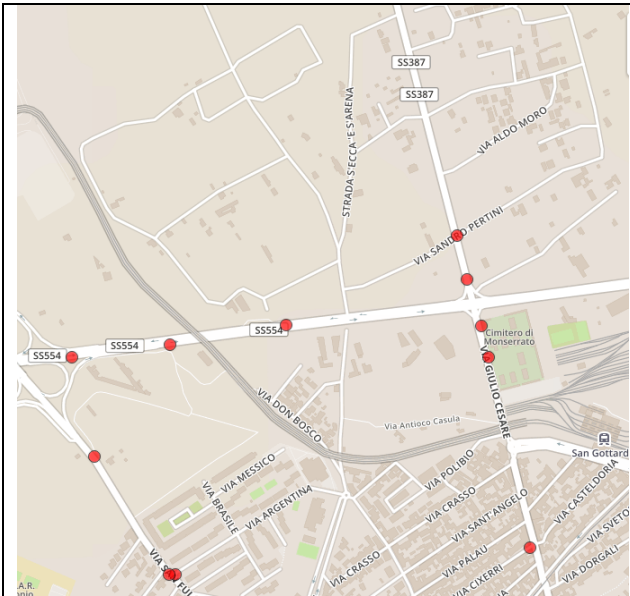


Figura 2 – Dettaglio della SS 554, incrocio con il Ponte Emanuela Loi e SS 387-Via Cesare Cabras.

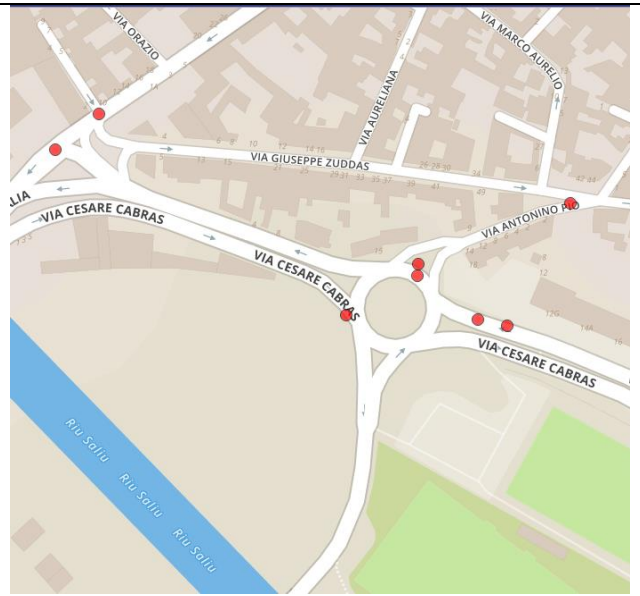


Figura 3 - Dettaglio della rotonda di via Cesare Cabras.



Figura 4 - Dettaglio della rotonda di via Cesare Cabras-Via Zuddas-Via Riu Mortu

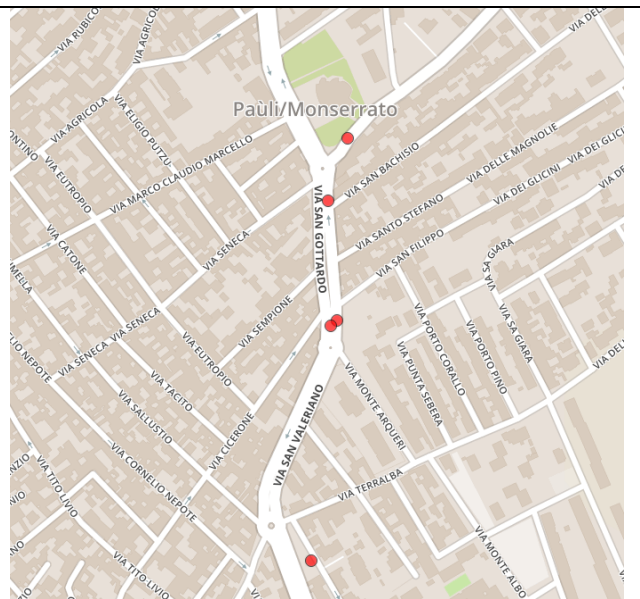


Figura 5 - Dettaglio di Via San Gottardo

Il costo dell'incidentalità totale calcolato per l'anno 2016 è pari a **€ 3.018.871,00**.

DOCUMENTI PRODOTTI:

n. **4 tracciati ISTAT** (trimestrale)

n. **48 report** sugli incidenti stradali (nuovo prontuario)